

# Serie Spa Master

## Electrobombas autocebantes para hidromasaje.

Todas las partes en contacto con el agua son de plástico y otros materiales aislantes que garantizan la seguridad del usuario. Cuentan con válvula de ventilación e interruptor Air Switch con comando a distancia para arranque y parada del equipo.

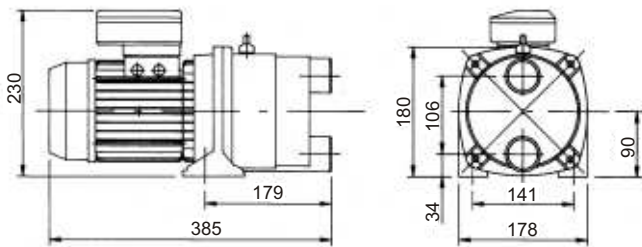
### Especificaciones Técnicas

- Caudal: hasta 15 m<sup>3</sup>/h.
- Altura de elevación: hasta 13 m.
- Poseen un sistema auto-drenante (self-draining) que elimina totalmente el líquido dentro de la bomba cuando deja de funcionar, garantizando la higiene de la bañera.
- Aspiración y boca de descarga en línea de 2".
- Líquido bombeado: agua sin sólidos en suspensión.
- La temperatura máxima del líquido a bombear es de 40 °C.
- Cuentan con válvula de retención.
- El motor es blindado con ventilación externa, de funcionamiento continuo y silencioso. Velocidad: 2850 rpm.
- Potencias de 1 a 1,2 HP monofásicas, con protector térmico incorporado.
- Aislación: Clase F.
- Protección eléctrica: IP55.

### Aplicaciones

- Bañeras de hidromasajes.

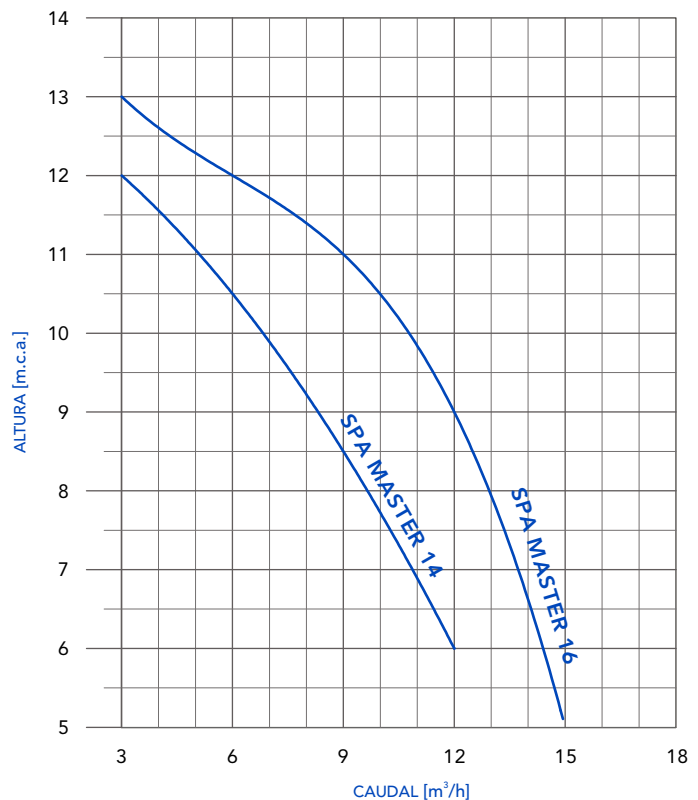
### Diagrama de dimensiones



### Materiales

- Con cuerpo de bomba e impulsor en tecnopolímero de alta resistencia.
- Eje de acero inoxidable.
- Cuentan con sello mecánico autolubricado de grafito/cerámica.

### Curvas de performance



### Tabla de performance

Modelo de bomba	Potencia Motor		Q = Caudal					Ø En-trada	Ø Sa-lida	Peso (kg)	
	Kw	HP	l/min	50	100	150	200				250
			m <sup>3</sup> /h	3	6	9	12	15			
Spa Master 14	0.75	1	H = Altura en m	12	10.5	8.5	6		2"	2"	7
Spa Master 16	0.85	1.2		13	12	11	9	5	2"	2"	7